

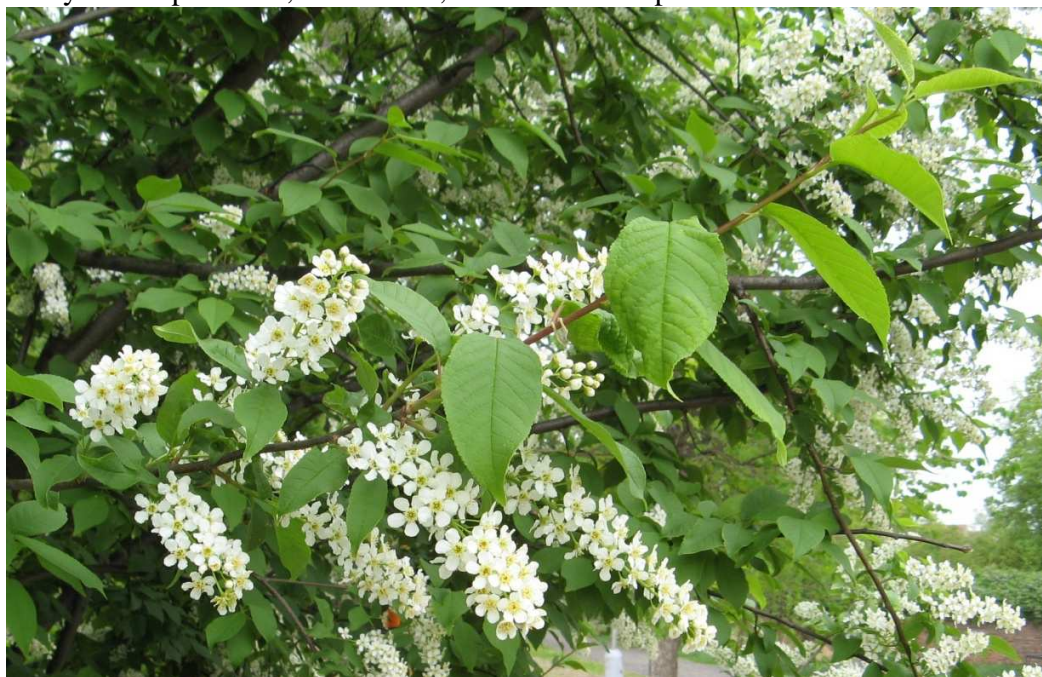
Rosaceae – růžovité

Střemcha hroznovitá, s. obecná, slivoň střemcha (*Prunus padus* L.; *Padus avium* Mill.)

Strom, někdy jen keř, 3 – 15 (–20) m vysoký. Květy v hroznech, z počátku přímých, pak převislých, květní hrozny na bázi olistěné, stopky květů krátké, listeny nevyvinuté, kalich opadavý, listy na rubu světle zelené, pecky síťnatě brázdité.

Rozšíření – ČR, Evropa, Kavkaz, Sibiř

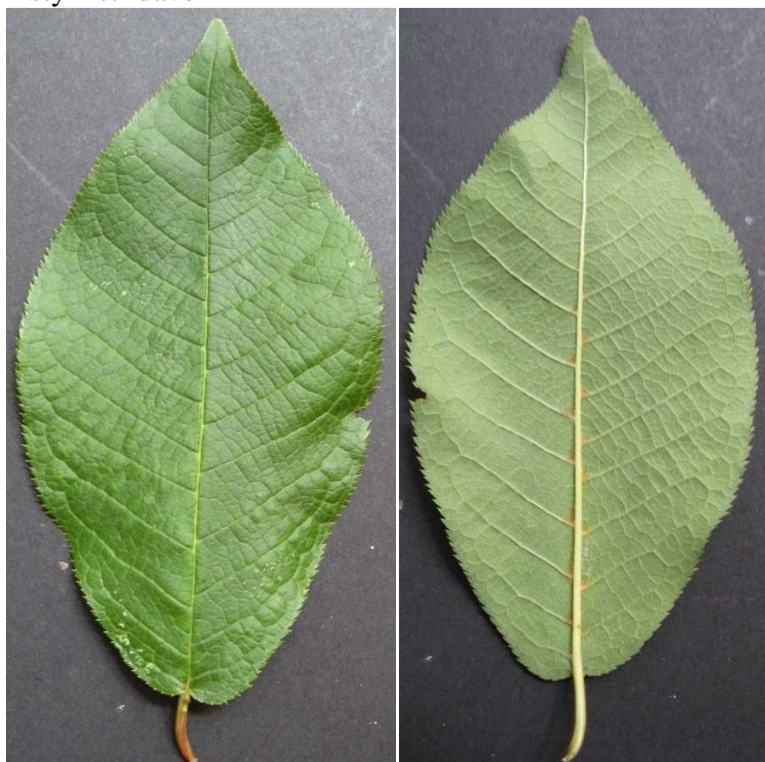
Květy – oboupohlavné, v hroznech, kalich a koruna pětičetné



květ



Listy – střídavé



Plody – peckovice



peckovice

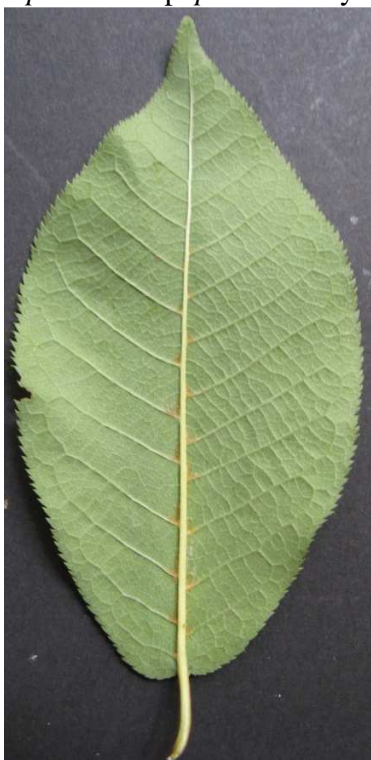


semeno



Formy:

P.padus subsp. *padus* – listy měkké na rubu lysé nebo s chlupy v úžlabí žilek, plodenství převislá



P. padus subsp. *borealis* (Schübel) Nyman – střemcha hroznovitá skalní – listy tuhé, na rubu nejčastěji chlupaté, plodenství přímá až odstálá